

BORSOD-ABAÚJ-ZEMPLÉN MEGYEI
KORMÁNYHIVATAL

Ügyiratszám: BOH/01/2911-1/2016.
Ügyintéző: Berta Béla
Telefon: 46/503-428

Tárgy: Ajánlás **654600** kódszámú
vadászterület határára
Hiv. szám: -
Melléklet(ek): 2 db térkép

A J Á N L Á S

A Borsod-Abaúj-Zemplén Megyei Kormányhivatal hivatalból ajánlást tesz közzé hirdetményi úton a 654600 kódszámú vadászterület határára, a 2017.03.01-től- 2037.02.28-ig tartó üzemtervi ciklusra az alábbiak szerint:

A térképmellékleten jelölt vadászterület szöveges határleírása a következő:

A szendrőládi vasútállomásnál lévő Bódva-hídtól a Bódva-folyó folyásiránnyal szemben egészen a Szendrőlád 28 erdőtag északi határvonaláig. Innen a Szendrőlád 28 erdőtag északi határvonala a közútig, majd a Szendrőlád 094, 098, 096/c utak a Szendrőlád 14 erdőtag északi széléig. Innen a Szendrőlád 14, 12, 8 erdőtagok és a Szendrőlád 7 erdőtag közös határvonala a 141 határdombig. Innen a földút keresztül a Szendrőlád 8 erdőtagon a Szendrőlád-Szendrő községhatárig. Innen a Szendrőlád-Szendrő községhatár a Szendrőlád-Szendrő-Abod községhatárok találkozási pontjáig. Innen az Abod 9 erdőtag déli, keleti és északi határvonala a Szendrő-Abod községhatárig. Innen a Szendrő-Abod községhatár a Szendrő 46 és 14 erdőtagok közös határán futó földútig. Innen a Szendrő 46 és 14 erdőtagok közös határán futó földút, majd a Szendrő 0401/2/b út a közútig. Innen a 27-es közút a Szendrő belterületén lévő Verbena-patak hídjáig. Innen a Verbena-patak folyásiránnyal szemben a Verbena útig. Innen a Verbena út, majd a közút Galvácson keresztül a Királykút-Abod elágazásig. Az elágazástól Királykút irányában a közút az Abod 0132/a helyrajzi számú kivett földútig. Innen az Abod 0132/a helyrajzi számú kivett út, majd az Abod 036/5/i helyrajzi számú kivett út az Abod 57-es erdőtag északkeleti sarkáig (44-es határdomb). Innen az Abod 57-es erdőtag keleti határvonala, majd az Abod 12-es erdőtag nyugati határvonala a 17-es határdombig (Lak-Abod községhatár). Innen a Lak 047/2, és az Abod 0123 helyrajzi számú kivett terület nyugati irányban az Abodot Ládbesenyővel összekötő közútig. Innen a közút Ládbesenyőn keresztül Edelényig. Edelény belterületén a közút a 27-es közútig, majd a 27-es közút a Szendrőládi vasútállomásnál lévő Bódva hídig.

Megjegyzés: A határleírással körbehatárolt terület vadászterületnek nem minősülő földrészleteket is tartalmaz.

A vadászterület becsült mérete: 4073 ha

Az ajánlással érintett vadászterület a következő tájegységen belüli, lejáró üzemtervű vadászterületekkel szomszédos:

- 654210
- 654220
- 654310
- 656010
- 654710

Az **1996. évi LV. törvény** (Vtv.) 11/A. § (4) alapján, a vadászati hatóság az ajánlást a hirdetőtábláján, és elektronikus tájékoztatásra szolgáló honlapján legalább harminc napra hirdetmény formájában közzéteszi. A vadászati hatóság kezdeményezi minden érintett település önkormányzatának hirdetőtábláján, illetve elektronikus tájékoztatásra szolgáló honlapján a hirdetmény formájában való közzétételt, amelyet az önkormányzat tájékoztató jelleggel legalább harminc napra közzétesz.

A Vtv 11/A. § (5) bekezdése alapján az ajánlással érintett vadászterület földtulajdonosa az ajánlásra

a) a vadászterület határaival kapcsolatos módosító javaslatot, illetve

b) új vadászterület kialakítását célzó javaslatot [az a) és b) pont a továbbiakban együtt: **módosító javaslat**]

nyújthat be a vadászati hatósághoz a hatályos vadgazdálkodási **üzemtervi ciklus utolsó vadászati évének május 15. napjáig**.

- A földtulajdonos a módosító javaslatot **egyedül**, vagy **más földtulajdonossal együtt** is benyújthatja.
- A módosító javaslatot a 8. §-ban és a 19. § (2) bekezdésében meghatározott feltételek figyelembevételével lehet benyújtani, azzal, hogy **legalább háromszáz hektár, egybefüggő, vadászterületnek minősülő területre** vonatkozhat, amely terület legfeljebb egyharmada más, nem a módosító javaslatot benyújtó földtulajdonos(ok) tulajdonában is lehet.
- Az e § előírásainak megfelelő módosító javaslat befogadásáról a vadászati hatóság 10 napon belül végzéssel dönt. A **vadászati hatóság** módosító javaslat befogadásáról szóló **döntésével szemben** jogorvoslati kérelemmel a vadászterület határát megállapító döntéssel szemben benyújtott **fellebbezéssel** lehet élni.
- Ha a vadászati hatóság ajánlásában szereplő vadászterület határára nem érkezik érvényes módosító javaslat, a vadászati hatóság a vadászterület határának megállapítására vonatkozó szabályok szerint hivatalból megállapítja a vadászterület határát.

79/2004. (V. 4.) FVM rendelet (Vhr.) 7. § (1) bekezdése alapján a Vtv. 11/A. § (5) bekezdésében meghatározott módosító javaslatot ahhoz a vadászati hatósághoz kell benyújtani, amelyik az ajánlást tette.

- Ha a módosító javaslatot benyújtó tulajdonos nem személyesen tesz jognyilatkozatot, képviseletéről a Polgári Törvénykönyv képviseleti jogra vonatkozó rendelkezéseinek megfelelő és a Vhr. 15. számú mellékletben meghatározott adattartalommal kiállított írásbeli meghatalmazás útján gondoskodhat.
- A meghatalmazás a 9. § (3) bekezdésében meghatározott, a tulajdonjog igazolására elfogadható dokumentumok valamelyikével együtt érvényes.
- Állami tulajdonú földterület esetén a vadászati joggal kapcsolatos eljárásokban meghatalmazásnak minősül a vagyonkezelési szerződésbe foglalt, vadászati joggal összefüggő képviseletre vonatkozó meghatalmazás, amely a meghatalmazott által bemutatott, a képviselettel érintett állami földterületek listájával együtt érvényes.
- A módosító javaslattal érintett ingatlan esetében, ha az ingatlanak több tulajdonosa van, érvényes jognyilatkozatot csak egy személy tehet. A tulajdonostársak képviseletükről tulajdoni hányaduk arányában számított szótöbbséggel határoznak.
- (6) Ha a földtulajdonos más földtulajdonossal együtt nyújt be módosító javaslatot a vadászati hatósághoz, a módosító javaslatban meg kell nevezni a módosító javaslat kapcsolattartóját (a továbbiakban: meghatalmazott kapcsolattartó).

A vadászati hatósághoz benyújtott módosító javaslatnak tartalmaznia kell:

- a) a módosító javaslatot benyújtó személy vagy a meghatalmazott kapcsolattartó teljes bizonyító erejű magánokiratba foglalt nyilatkozatát arra vonatkozóan, hogy a módosító javaslat **melyik ajánlásban szereplő** – kódszámokkal megjelölt – **vadászterületeket érinti**;
- b) a módosító **javaslattal érintett földterület határleírását**;
- c) a módosító javaslattal érintett földterület **legalább 1:25000 méretarányú** topográfiai térképi megjelenítését, feltüntetve az ajánlással érintett vadászterület **határvonalát**;
- d) a módosító javaslattal érintett földterületnek az ingatlanügyi hatóság által papíralapon vagy elektronikus adathordozón kiadott **helyrajzi számait és annak területi kiterjedését hektárban**, valamint a **földtulajdonosok nevét és tulajdoni hányadát**;
- e) a módosító javaslatot benyújtó személy vagy a meghatalmazott kapcsolattartó nyilatkozatát arról, hogy a tulajdonában, illetve a képviselt személyek tulajdonában lévő **földterület milyen százalékos arányban áll a módosító javaslattal érintett teljes földterülettel**;
- f) a módosító javaslatot benyújtó személy vagy a meghatalmazott **kapcsolattartó nevét és elérhetőségét**.

A módosító javaslat térképi megjelenítése és szöveges határleírása közötti eltérés esetén a szöveges határleírás tekintendő irányadónak.

Ha a vadászati hatóság ajánlásában szereplő vadászterület határára nem érkezik érvényes módosító javaslat, a vadászati hatóság a vadászterület határának megállapítására vonatkozó szabályok szerint hivatalból megállapítja a vadászterület határát.

A hirdetmény kifüggesztésének napja: 2016. év⁰³..... hó ³¹..... nap

A hirdetmény levételének napja: 2016.⁰⁵..... hó ⁰²..... nap

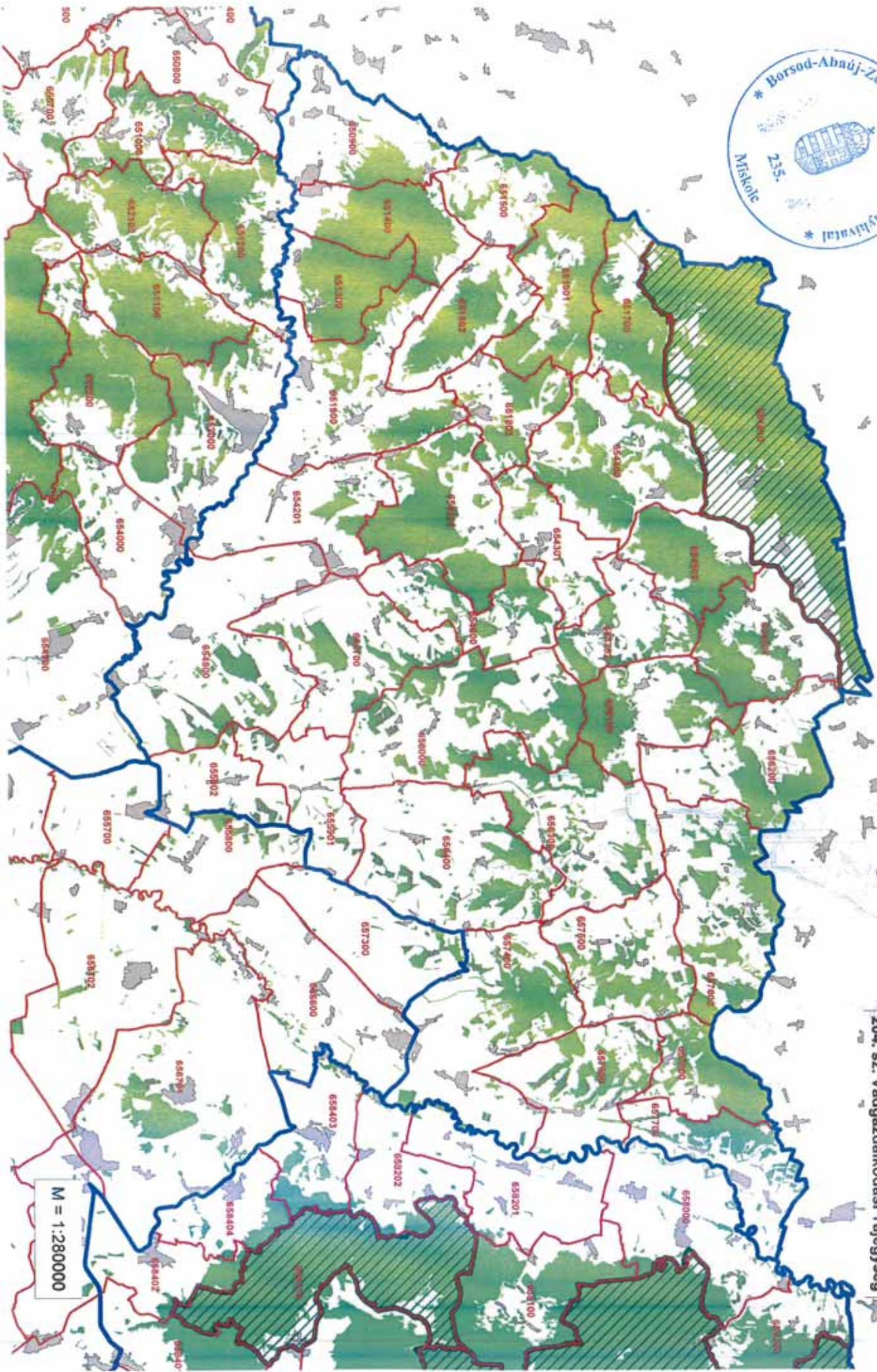
Az ajánlással szemben fellebbezésnek helye nincs.

Tájékoztatom, az ajánlással érintett vadászterület földtulajdonosait, hogy az ajánlással kapcsolatos iratokba a **Borsod-Abaúj-Zemplén Megyei Kormányhivatal Földművelésügyi és Erdőgazdálkodási Főosztálynál** (3526 Miskolc, Blaskovics út 24.) ügyfélfogadási időben (Hétfőn 8:00-12:00 óráig és 13:00-16:00 óráig, Szerdán 8:00-12:00 óráig, Pénteken 8:00-12:00 óráig) betekinthez.

Miskolc, 2016. március³⁰.....



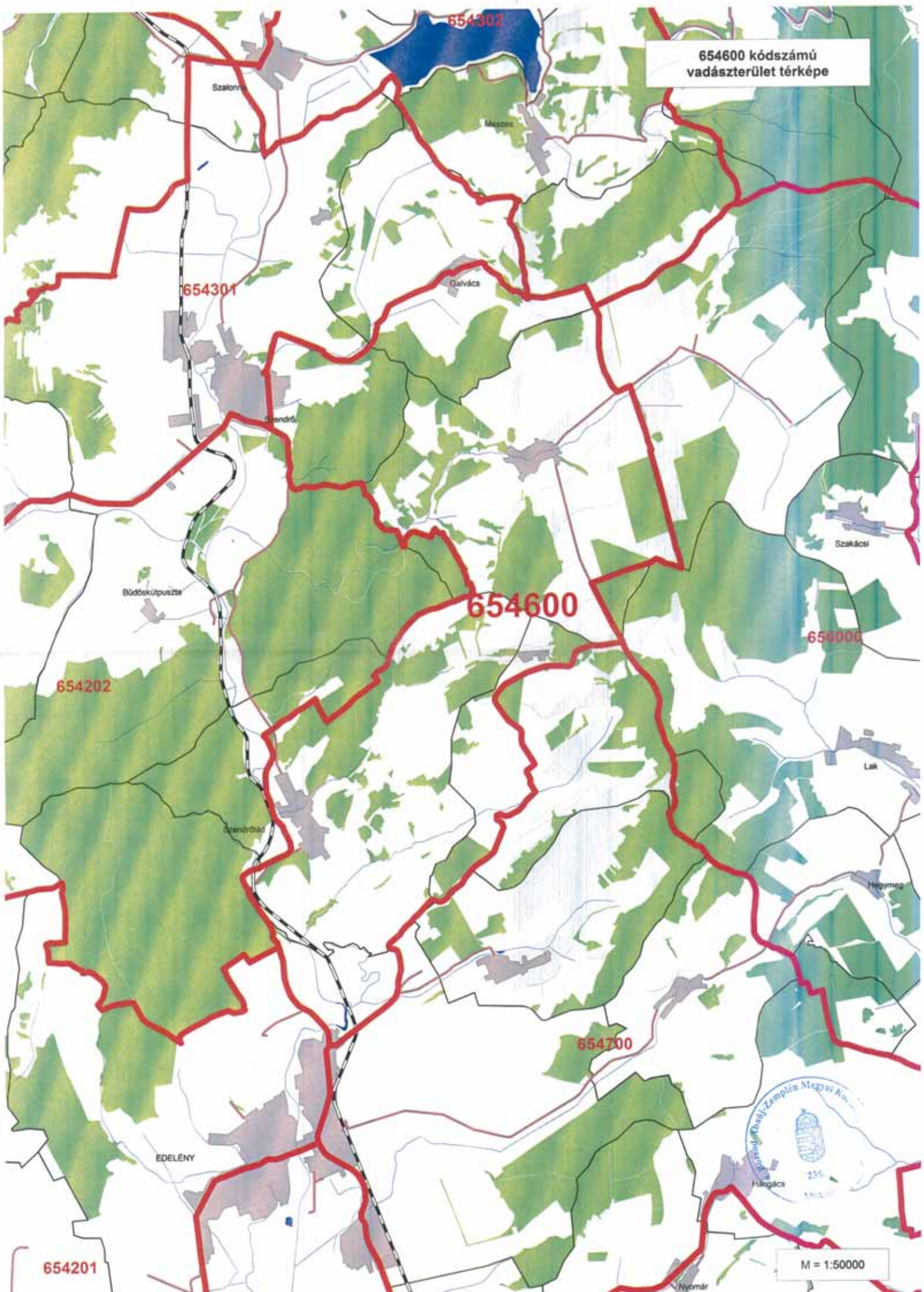
Demeter Ervin
kormány megbízott



Átnevezeti térkép
204. sz. Vadgazdálkodási Tájéegység

M = 1:280000

654600 kódszámú
vadászterület térképe



M = 1:50000